

大阪市内・高速道路・空港周辺

長時間・大規模な交通規制

6/27 (木)  6/30 (日)

計 4 日間

みなさまへのお願い

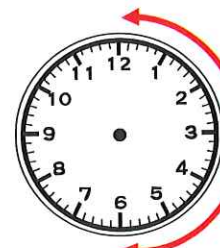
◆ 業務用車両の運行調整

運行期間の変更



物品の納品等は開催日両日及びその前後計4日間(6月27日~30日)以外(前後)へのシフト

運行時間の変更



運行期間の調整が困難な場合は時間の調整(深夜・早朝へのシフト)

深夜・早朝への時間帯の変更

交通総量削減目標 : 平日通常時の交通量 **50%**削減

◆ マイカー利用の自粛

電車の利用



プライベートで出かける際は、**電車を利用**

～ 例 ～

- ◆ 28日(金)のマイカー通勤 → 電車での通勤に変更
- ◆ 29日(土)の家族サービス → 電車で行楽地や商業施設へ

ご理解、ご協力をよろしくお願いいたします。



大阪府警ホームページ

大阪府警察
OSAKA POLICE

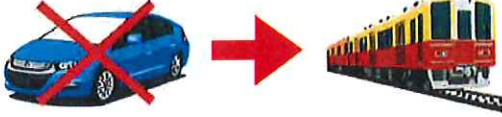


G20大阪サミット
交通総量抑制連絡会

具体的対策例（各企業・個人でできること）

◆ マイカー利用の自粛

電車の利用



プライベートで
出かける際は、
電車を利用

～ 例 ～

- ◆ 28日(金)のマイカー通勤
→ 電車での通勤に変更
- ◆ 29日(土)の家族サービス
→ 電車で行楽地や商業施設へ

◆ 業務用車両の運行調整（平日通常時の交通量の50%削減を目標）

運行期間の変更



物品の納品等は開催日両日及びその前後計4日間(6月27日～30日)以外(前後)へのシフト

運行時間の変更



深夜・早朝への時間帯の変更



運行期間の調整が困難な場合は時間の調整(深夜・早朝へのシフト)

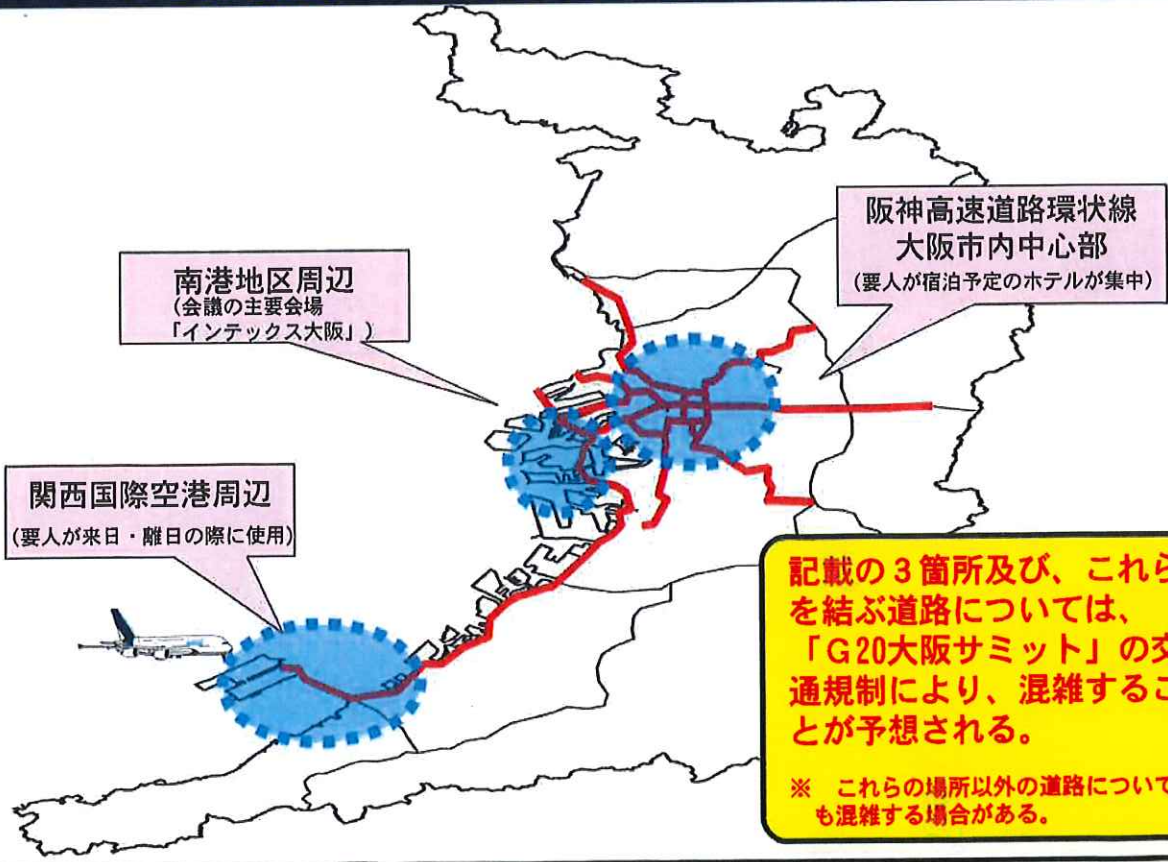
ナンバープレートによる調整

末尾番号の奇数・偶数により走行車両を調整

(例)
業務用車両を一定台数以上保有する企業等においては、ナンバープレート末尾番号の奇数・偶数で運行を調整
6/27, 29 末尾奇数番号が運行
6/28, 30 末尾偶数番号が運行

これらの例をはじめとした交通総量抑制対策を推進していく必要がある

G20大阪サミット開催に伴う混雑予想箇所



サミット開催両日及びその前後の計4日間は交通規制の影響を受けることとなります。混雑予想箇所を参考に日程の変更・時間の変更を含めた調整を！

G20大阪サミット開催時の交通総量抑制対策について

交通総量削減目標：平日通常時の交通量の**50%削減**

○ 設定

平成30年10月4日に開催された「第一回G20大阪サミット交通総量抑制連絡会」(※)において設定された。

(※) 連絡会を構成する13機関・団体

- | | | |
|-------------------------------|---|--|
| ・ 2019年G20大阪サミット
関西推進協力協議会 | ・ 近畿経済産業局
・ 近畿地方整備局
・ 近畿管区警察局
・ 近畿農政局
・ 大阪府警察本部 | ・ 近畿運輸局
・ 西日本高速道路株式会社関西支社
・ 阪神高速道路株式会社
・ 日本郵便株式会社近畿支社 |
|-------------------------------|---|--|

○ 内容

サミット開催両日及びその前後の計4日間(6月27日～30日)については、高速道路や大阪市内を中心に、長時間・大規模な交通規制を実施予定である。

そのため、期間中は、大阪市内のみならず、大阪市内方向へ流入する車両に対し、

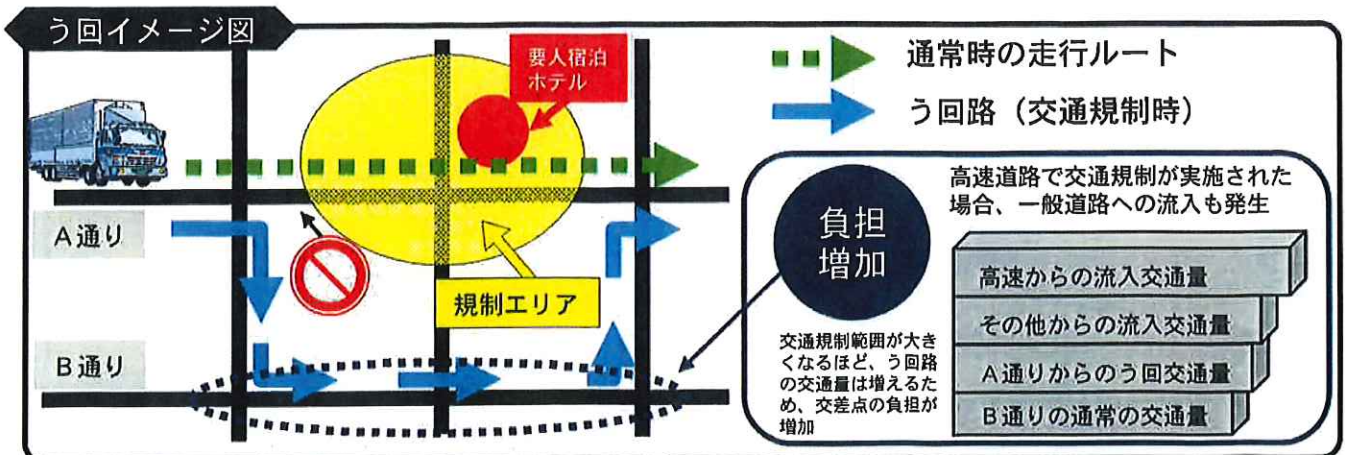
- ・ マイカー利用の自粛
- ・ 業務用車両の運行調整

について協力を依頼する。

交通規制に伴う「う回」について

G20大阪サミットでは、各国要人の車列が通行する際、交通規制が実施される。

一般車両は、規制された道路を通行することができないため、それ以外の道路を通行する「う回」措置をとることとなる。





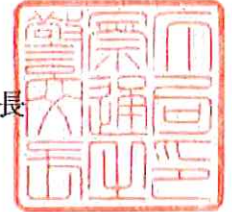
警察庁丙規発第7号

平成31年3月22日

一般社団法人

日本経済団体連合会事務総長 殿

警察庁交通局長



G20大阪サミットの開催に伴う交通対策への協力依頼について

平素は、警察行政全般にわたり格別の御協力を賜り、厚く御礼を申し上げます。

さて、G20大阪サミットにつきましては、6月28日から29日までの間、大阪府大阪市におきまして首脳会合が開催されます。

警察としましては、各国首脳等の安全かつ円滑な通行を確保するとともに、一般交通に対する影響を最小限にとどめるため各種交通対策を実施することとしております。

他方、今回の首脳会合においては、37の国・国際機関の首脳等が、関西国際空港及び大阪国際空港から宿舎となる大阪市内まで車両で移動する場合や、宿舎から会議場となる大阪市住之江区まで車両で移動する場合などでは、主要な高速道路において大規模かつ長時間の交通規制が見込まれ、これに伴う交通混雑が予想されるところです。

こうした交通混雑を軽減するには、その期間中、自動車利用者の理解と協力を得て、広域的な交通総量の抑制が不可欠となります。

つきましては、首脳会合の開催に伴い、開催地域等における交通総量の抑制及び分散を図るため、別添「交通総量抑制対策の対象期間及び地域等」に示す対象地域等への自動車の乗り入れの自粛に特段の配慮をいただきますよう、加入・関係団体等に対する広報を実施していただきますようお願い申し上げます。

別添

交通総量抑制対策の対象期間及び地域等

1 対象期間

平成31(2019)年6月27日(木)から同月30日(日)までの間

2 対象地域等

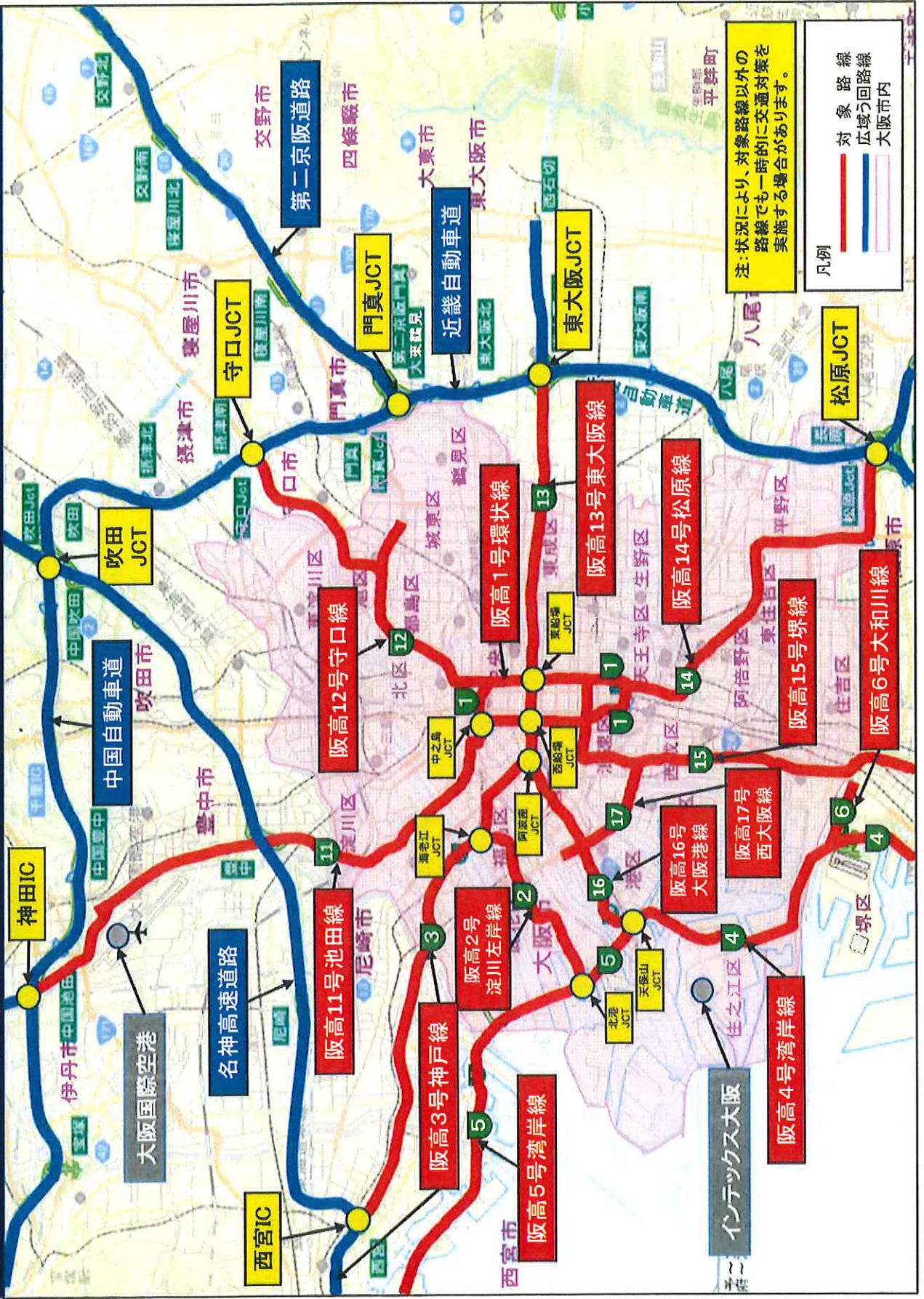
(1) 高速道路等(別紙参照)

関西国際空港連絡橋	全線
関西空港自動車道	全線
阪神高速道路1号環状線	全線
阪神高速道路2号淀川左岸線	全線
阪神高速道路3号神戸線	西宮IC～阿波座JCT
阪神高速道路4号湾岸線	全線
阪神高速道路5号湾岸線	全線
阪神高速道路6号大和川線	全線
阪神高速道路11号池田線	神田IC～中之島JCT
阪神高速道路12号守口線	全線
阪神高速道路13号東大阪線	西船場JCT～東大阪JCT
阪神高速道路14号松原線	全線
阪神高速道路15号堺線	全線
阪神高速道路16号大阪港線	全線
阪神高速道路17号西大阪線	全線

(2) 一般道路

大阪市内、大阪国際空港周辺(豊中市・池田市)、りんくうJCT及び関西国際空港周辺(泉佐野市)

G20大阪サミット交通総量抑制対策等（大阪市周辺）



注:状況により、対象路線以外の路線でも一時的に交通対策を実施する場合があります。

凡例

- 対象路線 (Red line)
- 広域回避路線 (Blue line)
- 大阪市内 (Pink shaded area)